

§ 17

Sofiehem 2:1

Diariernr: BN-2019/02225

Planbesked för del av Sofiehem 2:1 - bostäder

Beslut

Byggnadsnämnden inleder planläggning av del av Sofiehem 2:1 med följande två tillägg i syftet:

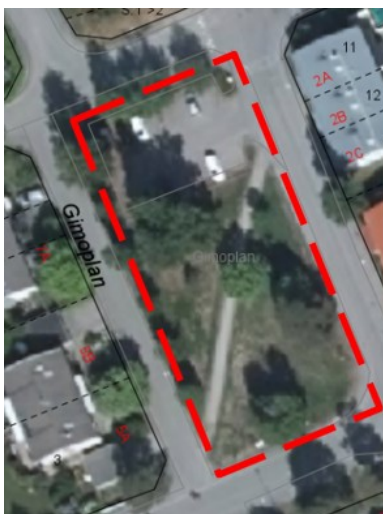
- *En fjärdedel av området ska planeras som park eller torgyta.*
- *Syftet med planen är även att nuvarande parkeringsplatser kommer att tas bort och att det prövas att tillåta bebyggelse i två våningar.*

Syfte

Preliminärt syfte med planen är att inom området skapa planmässiga förutsättningar för bostäder i form av gruppbostad.

Ärendebeskrivning

För området gäller detaljplan 2480K-P112/1956 som bestämmer området till användningen *Gata/Torg* samt detaljplan 2480/K-P13/27 som medger transformatorstation.



Planområdet



Orienteringsfigur

Transformatorstationen är uppförd i nordvästra hörnet av planområdet och i nordöstra delen är en allmän markparkering anlagd. I övrigt är området gräsbevuxet med uppvuxna träd.

Fastighetsägaren planerar att uppföra bostäder i form av gruppbostad. Eftersom gällande planmässiga användning är *Gata/Torg* krävs en ny detaljplan som medger användningen *Bostäder*.

Gräsytan, tillsammans med de uppvuxna träden, fungerar som recipient av dagvatten varför det i planprocessen är viktigt att beakta dagvattenfrågan.

Slutdatum

Upprättandet av detaljplanen beräknas påbörjas tredje kvartalet 2020 och planen beräknas antas tredje kvartalet 2021.

Upplysningar

Ett planbesked är ett kommunalt beslut som inte är bindande och kan inte överklagas. Beslutet ska inte heller uppfattas som ett slutgiltigt ställningstagande från kommunens sida.

Avgift för planbesked tas ut för liten åtgärd med 6 698 kr.

Beredningsansvariga

Peter Jönsson, arkitekt

Clara Ganslandt, planchef

Föredragande

Magdalena Blomquist, biträdande planchef

Förslag till beslut på sammanträdet

Mattias Sehlstedt (V) och Ellen Ström (V) - Tillägg i syftet enligt följande:

- 1) "En fjärdedel av området ska planeras som park eller torgyta."
- 2) "Syftet med planen är även att nuvarande parkeringsplatser kommer att tas bort och att det prövas att tillåta bebyggelse i två våningar."

Ulrik Berg (M), Igor Jonsson (M), Robert Horvath (C) och Veronica Kerr (KD) biträder förslagen.

Mona Westman (S) – Boende på hela platsen utan restriktioner.

Beslutsordning

Ordföranden frågar hur byggnadsnämnden ställer sig till tjänsteskrivelsens förslag att inleda planläggning och finner att byggnadsnämnden bifaller förslaget.

Beslutsordning – tilläggsförslag

Ordföranden frågar hur byggnadsnämnden ställer sig till Sehlstedts med fleras tilläggsförslag nr 1 i syftet och finner att byggnadsnämnden bifaller tilläggsförslaget.

Ordföranden frågar hur byggnadsnämnden ställer sig till Sehlstedts med fleras tilläggsförslag nr 2 i syftet och finner att byggnadsnämnden bifaller tilläggsförslaget.

Beslutet ska skickas till

- Sökanden